

# ŞİMŞİR PINAR

- Rumeli türküsü -



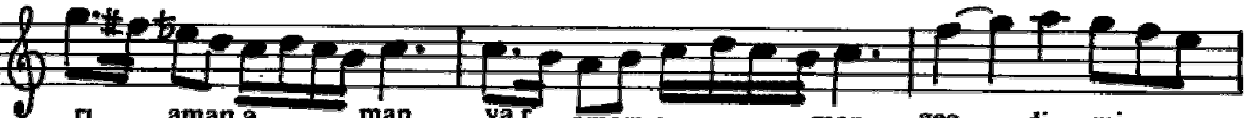
Aranagme...



Şim şir pı na rı

geç din mi

şim şir pı na



rı aman a

man va r

amam a

man geç

din mi



düş man la rı

nı aman a

man seç

din mi



gel benim

e fen

dim



ye re vur dum al

nı mı

düş man la rım

can lı mı

her ta ra fım

kan lı mı

söy le ya rım

gel ba



na a man a

man dost

tum sun

in saf ey le

gel ba na

Şimşir pınar üstüyüm

Allar giyenin dostuyum

II

Yere vurdum anlımı

Düşmanlarım canlımı

Her tarafım kanlımı

Söyle yarım gel bana

Dostumsun insaf eyle gel