

ŞALI VAR BABA ŞALI VAR



Şa lı varba ba şa lı var Şa lı nınyeşil a lı var



Es merkı zınyā na ğında Ne gö zelke re ha lı var
(in ci)



Günvu rargü lün a lına Çeşme lerce şar ha lına
Gü lüa yıрма a lınan Bülbülle ru çar da lınan



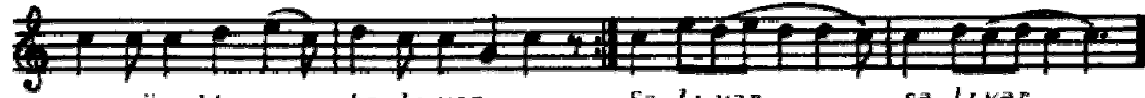
E zeldenkelbim ba ğlı dı Es me rinke re ha lı na
Ü persemyā ram sa ğa lı Es me rinke re ha lınan



Şa lı var şa lı var Şa lı varba ba şa lı var
" " " " " " " " " " " " " "



Şa lı nınyeşil a lı var Es merkı zınyā na ğında
" " " " " " " " " " " " " "



ne gö zelke re ha lı var Şa lı var şa lı var
" " " " " " " " " " " " " "

3

Şal girer yere sallanı
Alt dudağ üstten ballanı
Yanıram aşkuvdan güzel
Kere haluv daldanı

Şalı var şalı var
Şalı var baba şalı var
Şalının geşil alı var
Esmer kızın yanağında
Ne güzel kere (inci) halı var
Şalı var şalı var