

YÖRESİ  
MANISA

DERLEME TARİHİ  
23. 7. 1941

## KOYVERİN GELSİN YÜRÜSÜN

KİMDEN ALINDIĞI  
İSMAIL CURA

NOTAYA ALAN  
ALTAN DEMİREL

SÜRESİ: ♩ = 176

DERLEYEN  
Ankara Devl. Kons.



SAZ ....



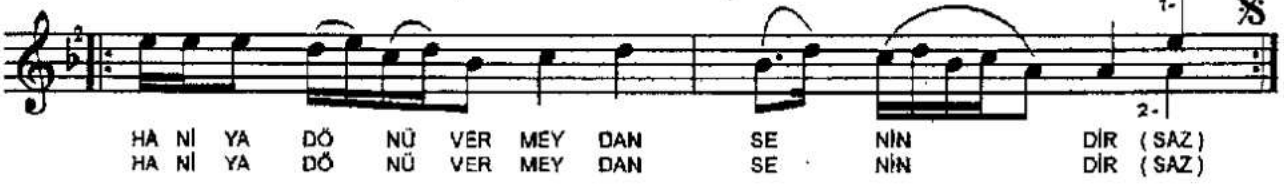
KOY VE RİN GEL SİN  
Ü ÇÜ NÜ HA NİM



YÜ RÜ SÜN DAĞ LA RI DU MAN BÜ RÜ SÜN (SAZ)  
Ü ÇÜ NÜ YAY LA DA BUL DUM GÖ ÇÜ NÜ (SAZ)



AL LI GE LİN Kİ MİN YA RI ÇÖ SİN NÜ  
VUR BE Rİ ZİL LE RİN Ü ÇÜ NÜ



HA Nİ YA DÖ NÜ VER MEY DAN SE NİN DIR (SAZ)  
HA Nİ YA DÖ NÜ VER MEY DAN SE NİN DIR (SAZ)

S. SABUNCU

- 1 -

KOYVERİN GELSİN YÜRÜSÜN  
DAĞLARI DUMAN BÜRÜSÜN  
ALLI GELİN KİMİN YARISIN  
HANIYA DÖNÜVER MEYDAN SENENDİR

- 2 -

ÜÇÜNÜ KÜÇÜK HANIM ÜÇÜNÜ  
YAYLADA BULDUM GÖÇÜNÜ  
VUR BERİ ZİLLERİN ÜÇÜNÜ  
HANIYA DÖNÜVER MEYDAN SENİNDİR