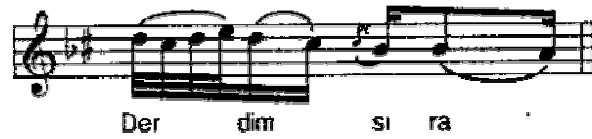
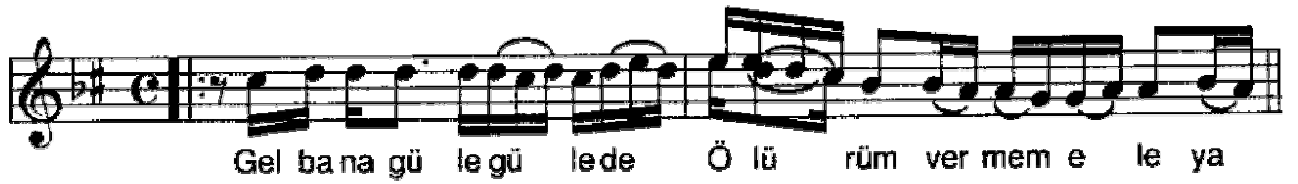
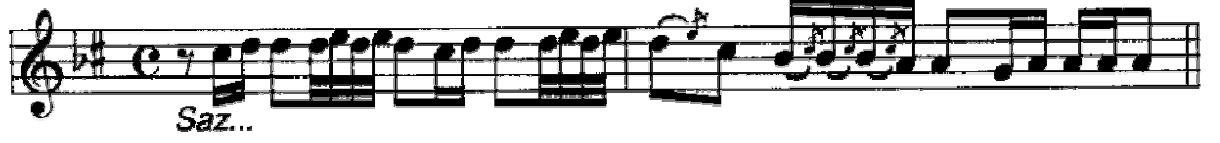


# GEL BANA GÜLE GÜLE

Yöresi: Kırşehir  
Kaynak: Neşet Ertuş

Derleyen: Neşet Ertuş  
Notalayan: Sıtkı Akın

• = 80



2.  
Sinem yaralı yarım de  
Derdim sıralı yarım  
Mecnun oldum gezerim de  
Seni görelim yarım benim yarım

3.  
Acı diyemem yarım de  
Sana kıyamam yarım  
Doyulmayan tadın var da  
Sana doyamam yarım