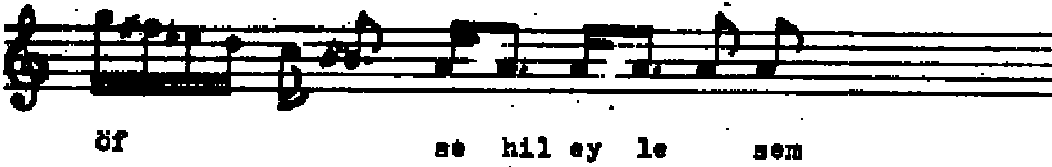
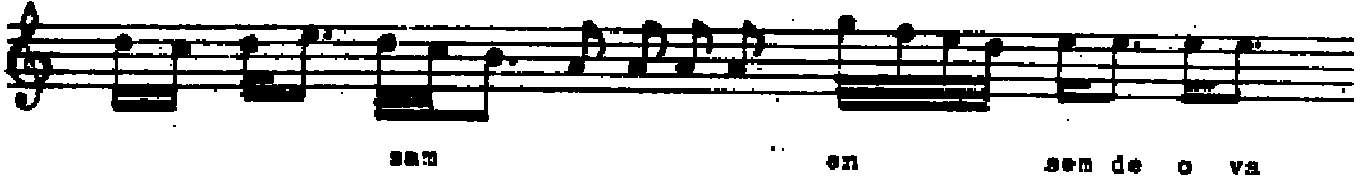
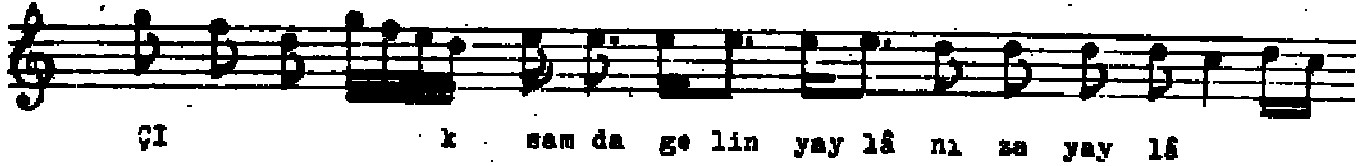


Tefenni

BOÇAZ HAVASI

Kaynak kişi  
Mustafa Kara

Derleyen  
Nami Çine



2- Sindin ie baktım güzel yaylânısan ardından  
Çiğerlerin de kebab oldu nazlı yarin derdänden

3- Yazmanı da kaldır gelin ardıc dalından  
Gidip gider o güzel yalnız yaylâ yolundan

4- Suya giden su güzelin elinde taşı var  
Tasının içine koymuş aman iç elması var