

YÖRE  
RUMELİ  
KAYNAK KİŞİ

## ÇIKAYIM GİDEYİM URUM ELİNE

DERLEME TARİHİ

NOTALAYAN

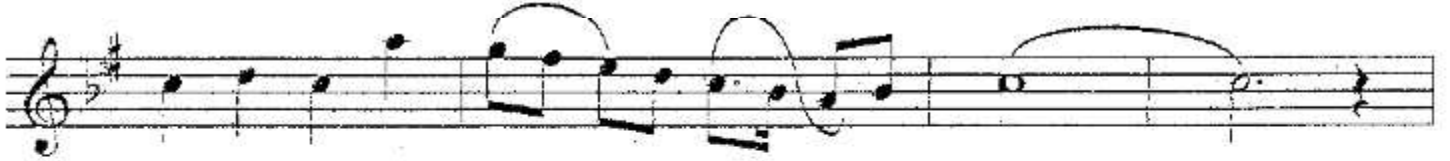
SÜRE :



(SAZ -----)



ÇI KA YIM Gİ DE YİM  
ÇI KA YIM Gİ DE YİM



U RU ME Lİ NE A MAN A MAN  
BİR UÇ TAN U CA A MAN A MAN



AR Zİ HAL VE RE YİM MEH MET BEY LER BE Yİ  
GÖS TE RE YİM SA NA MEH MET AY RI LIK Nİ



ME A MAN A MAN BEY LER BE Yİ NE (SAZ -----)  
CE A MAN A MAN AY RI LIK Nİ CE



NE (SAZ -----) KIM LE RI SA RA YİM  
CE KUR BAN LAR KE SE YİM



YAR SE NİN YE RI NE A MAN A MAN  
SAR DI ĞİM GE CE A MAN A MAN

# ÇIKAYIM GİDEYİM URUM ELİNE

-2-

GİZ Lİ GİZ Lİ SEV DA LA RI MIZ A Şİ KÂR OL  
Bİ ZE BU AY RI LİK MEH MET MEV LÂ DAN OL

DU A MAN A MAN A Şİ KÂR OL DU  
DU A MAN A MAN MEV LÂ DAN OL DU

GEZETİCİ

ÇIKAYIM GİDEYİM URUM ELİNE (Aman)  
ARZİHAL VERİYİM MEHMET BEYLERBEYİNE (Aman)  
KİMLERİ SARAYIM YÂR SENİN YERİNE (Aman)  
GİZLİ GİZLİ SEVDALARIMIZ ÂŞİKÂR OLDU (Aman)

ÇIKAYIM GİDEYİM BİR UÇTAN UCA (Aman)  
GÖSTEREYİM SANA MEHMET AYRILIK NİCE (Aman)  
KURBANLAR KESEYİM SARDIĞIM GECE (Aman)  
BİZE BU AYRILIK MEHMET MEVLÂDAN OLDU (Aman)

URUMELİ : Rumeli  
Arzihal = Arz-u hâl : Dilekçe