

YÖRE
İÇEL / Silitke
KAYNAK KİŞİ
HÜSEYİN SAY

TÜRKMEN KIZI

DERLEME TARİHİ
1970

NOTALAYAN
ERKAN SÜRME

SÜRE: ♩=76



(SAZ



TÜRK ME Nİ KI ZI TÜRK MEN KI ZI TÜRK ME Nİ KI ZI TÜRK MEN KI ZI
TÜRK ME Nİ KI ZI TÜRK MEN KI ZI TÜRK ME Nİ KI ZI TÜRK MEN KI ZI
TÜRK ME Nİ KI ZI TÜRK MEN KI ZI TÜRK ME Nİ KI ZI TÜRK MEN KI ZI



YA YIK YA YAR TÜRK MEN KI ZI YA YIK YA YAR TÜRK MEN KI ZI
İ NEK SA ĞAR TÜRK MEN KI ZI İ NEK SA ĞAR TÜRK MEN KI ZI
HA MUR YOĞ RUR TÜRK MEN KI ZI HA MUR YOĞ RUR TÜK MEN KI ZI

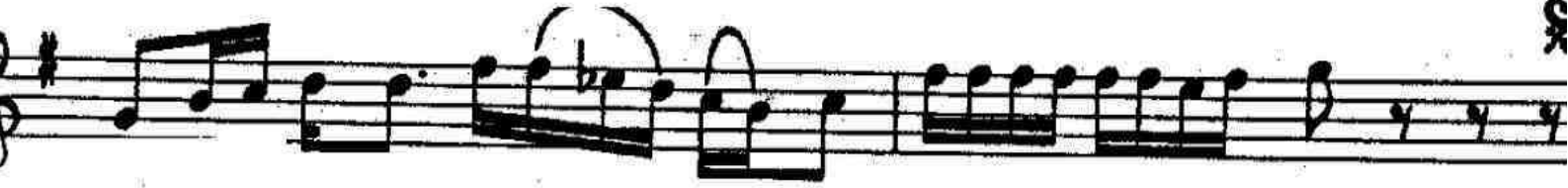


AH SEN AL LAR GIY BEN KI RI MI ZI ÇI KA LIM DAĞ LAR BA ŞI NA
AH SEN AL LAR GIY BEN KI RI MI ZI ÇI KA LIM DAĞ LAR BA ŞI NA
AH SEN AL LAR GIY BEN KI RI MI ZI ÇI KA LIM DAĞ LAR BA ŞI NA



SEN GÜ LÜ TOP LA BEN NE R GI ZI AH A MAN AY ŞEM YA MAN AY ŞİM
SEN GÜ LÜ TOP LA BEN NE R GI ZI AH A MAN AY ŞEM YA MAN AY ŞİM
SEN GÜ LÜ TOP LA BEN NE R GI ZI AH A MAN AY ŞEM YA MAN AY ŞİM

-2-
TÜRKMEN KIZI



DAĞ LA RI BA ŞI DU MAN AY ŞEM (SAZ - - - - -)
DAĞ LA RI BA ŞI DU MAN AY ŞEM
DAĞ LA RI BA ŞI DU MAN AY ŞEM

GENÇTÜ

TÜRKMEN KIZI TÜRKMEN KIZI
TÜRKMEN KIZI TÜRKMEN KIZI
YAYIK YAYAR TÜRKMEN KIZI
YAYIK YAYAR TÜRKMEN KIZI

(AH) SEN ALLAR GIY BEN KIRMIZI
ÇIKALIM DAĞLAR BAŞINA
SEN GÜLÜ TOPLA BEN NERGİZİ
(AH) AMAN AMAN AYŞE'M YAMAN AYŞE'M
DAĞLAR BAŞI DUMAN AYŞE'M

TÜRKMEN KIZI TÜRKMEN KIZI
TÜRKMEN KIZI TÜRKMEN KIZI
İNEK SAĞAR TÜRKMEN KIZI
İNEK SAĞAR TÜRKMEN KIZI

(AH) SEN ALLAR GIY BEN KIRMIZI
ÇIKALIM DĞLAR BAŞINA
SEN GÜLÜ TOPLA BEN NERGİZİ
(AH) AMAN AYŞE'M YAMAN AYŞE'M
DAĞLAR BAŞI DUMAN AYŞE'M

TÜRKMEN KIZI TÜRKMEN KIZI
TÜRKMEN KIZI TÜRKMEN KIZI
HAMUR YOĞRUR TÜRKMEN KIZI
HAMUR YOĞRUR TÜRKMEN KIZI

(AH) SEN ALLAR GIY BEN KIRMIZI
ÇIKALIM DĞLAR BAŞINA
SEN GÜLÜ TOPLA BEN NERGİZİ
(AH) AMAN AYŞE'M YAMAN AYŞE'M
DAĞLAR BAŞI DUMAN AYŞE'M